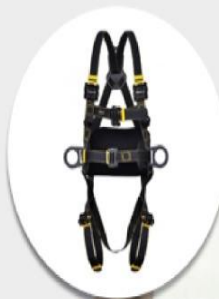




NUESTROS PRODUCTOS

- ✓ Equipo de protección personal
- ✓ Letreros y señalizaciones viales y de emergencia
- ✓ Equipos para rescates en alturas y espacios confinados
- ✓ Equipos de trabajos con electricidad
- ✓ Equipos de primeros auxilios
- ✓ Equipos de salud hospitalaria
- ✓ Insumos para bioseguridad e higiene



División 1

EQUIPOS DE PROTECCIÓN PERSONAL Y COLECTIVO

BOTAS Y ZAPATILLAS DE SEGURIDAD



**Bota de seguridad
dieléctrica**



**Bota de seguridad
antiestática**

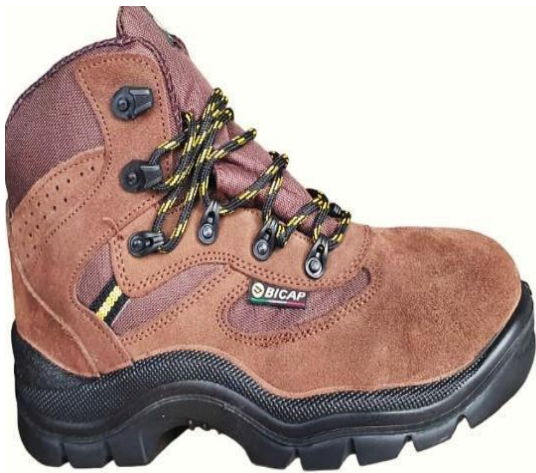


**Bota de seguridad
dieléctrica cocidas**



**Bota de seguridad
dieléctrica**

BOTAS Y ZAPATILLAS DE SEGURIDAD



**Bota de seguridad
dieléctrica**



Bota de seguridad



**Botas de seguridad
dieléctrica**



**Bota de seguridad
protección eléctrica**

BOTAS Y ZAPATILLAS DE SEGURIDAD



**Bota de seguridad
dieléctrica**



**Bota de seguridad
antiestática para damas**



**Bota de seguridad para
altas temperaturas**



**Bota de seguridad
dieléctrica**

BOTAS Y ZAPATILLAS DE SEGURIDAD



**Zapatilla de seguridad
alta**



**Zapatillas de seguridad baja color
azul y negra**



**Zapatilla de seguridad
dieléctrica baja**



**Bota de seguridad
Para Damas**



BOTA DE SOLDADOR WORKSAFE HVSS

Bota de seguridad
Color negro
Plantilla textil antiperforante.
Suela P.U. bidensidad.



BOTA DE SOLDADOR Rocksafte

Bota de seguridad
Color chocolate
Plantilla textil antiperforante.
Suela P.U. bidensidad.



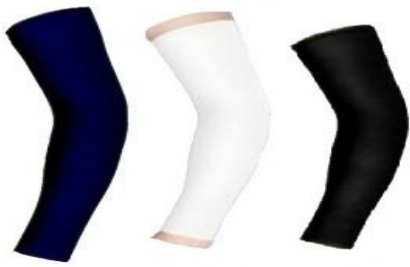
BOTA DE SOLDADOR XPLOR

Puntera de acero
Cuero genuino
Color negra
Suela cocida
Amortiguador en ambos lados del talón
Plantilla antiperforación no metálica (Flextextile plate)



BOTA DE SOLDADOR AV-4060

Puntera de composite
Cuero genuino
Color chocolate
Suela cocida
Amortiguador en ambos lados del talón
Plantilla antiperforación no metálica (Flextextile plate)



MANGAS PROTECCIÓN SOLAR

Cubre de la luz solar
Tamaño estándar
Color negro, azul, gris y otros colores



MANGAS DE ANTI CORTE NIVEL 5 DE MEDIO BRAZO

Resistente a cortes
Cubre de la luz solar
Tamaño estándar Color negro y gris °



GUANTE ANTI-VIBRACIÓN PORTWEST- A790 MILWAUKEE 4822

Soporte de punto de galga 10 para dexteridad
Duradero y resistente a impactos
Excelentes resistencias a la abrasión y al rasgado
Diseñado especialmente para reducir los efectos de las vibraciones en los dedos y palma de la mano



GUANTES ANTICORTE NIVEL 5

Palma recubierta para dexteridad y aireación mayores
La rugosa superficie de látex ofrece un agarre excelente
Soporte de punto de galga 10 para dexteridad
Puño elástico para comodidad y calidez



MANGA ANTICORTE DE BRAZO COMPLETO

Manga de material INTERCEPT Polietileno sin costuras de alto rendimiento (HPPE) de 18A de longitud, sin ranura para el pulgar con excelente protección a cortes y una sensación suave y fresca para el trabajador



CHALECO DE TELA CON CINTA REFLECTIVA

Cinta de alta reflexión a la luz
Alta visibilidad en condiciones de poca luz.
2 cintas en el pecho y 2 en los hombros.
De varios colores
Multi bolsillos



CHALECO DE TELA CON CINTA REFLECTIVA

Cinta de alta reflexión a la luz
Alta visibilidad en condiciones de poca luz.
2 cintas en el pecho y 2 en los hombros.
De varios colores
Multi bolsillos



CHALECO REFLECTIVO EJECUTIVO

Cinta reflectante para una mayor visibilidad
Paneles de contraste para protección contra la suciedad
Apertura frontal con cremallera para un fácil acceso
Bolsillo para teléfono y bolígrafo
Loop de radio para recortar fácilmente una radio
7 bolsillos para un amplio almacenamiento
Bolsillo para tarjeta de identificación vertical y horizontal
D-ring para llaves o tarjetas de identificación
Azul marino con amarillo y naranja, amarillo con azul royal



CHALECO REFLECTIVO EJECUTIVO PORTWEST

De diseño revolucionario, el chaleco Executive combina la ligereza de un chalequillo con la versatilidad de los bolsillos para todas aquellas situaciones en las que una chaqueta resulta calurosa. Un bolsillo transparente para portar los pases de seguridad



ARNÉS DE 1 PUNTOS - FP10 AA442

Ergonómico y ligero arnés básico con una anilla-D deslizante dorsal. Con dos anillas-D en el pecho y hebillas planas que son fáciles de usar y seguras contra fallos. Construido con cinchas de Nylon. Ofrece un excelente ajuste en hombros y piernas y comodidad al usuario



ARNÉS DE CUERPO COMPLETO MULTIPROPOSITO ECO TIPO H DE 3 ARGOLLAS

3 argollas en “D”, ajustable en pecho, torso y piernas. Herrajes en acero forjado con resistencia de 22.2 kN. Fabricado en Cinta Poliamida 45 mm, cuatro hebillas dos piezas.

Una argolla D dorsal. Una argolla D pectoral y dos argollas a los costados de la cintura.

Capacidad máxima con herramientas 140 Kg
Argollas plásticas (Accesorio) para suspender los ganchos de las eslingas.



ARNES DE SEGURIDAD DE 4 ARGOLLAS

Un punto de anclaje en la parte posterior para detención de caídas

De rescate o de suspensión delantera anillos en D y un dorsal d-anillo, 2 anillos D de posicionamiento.

Delanteros ajustable y anillo D dorsal.

1 D-ring punto dorsal.

Carga de 1 3/4 “de alta visibilidad poliéster con bordes negros 5000lbs – Carga de 1 3/4” de poliéster negro 5000lbs.

El hilo de poliéster de grado 10.

Enteros D-ring en acero 5000lbs.



LÍNEA DE AMARRE DE CINCHA CON ABSORBEDOR - FP50

Esta línea de amarre está hecha con cincha de poliéster e incluye un absorbedor, un mosquetón autoblocante y un conector automático. Tiene una longitud de 180cm incluyendo los conectores



LÍNEA DE AMARRE ELÁSTICA DOBLE CON ABSORBEDOR - FP52

Esta línea de amarre de doble extremo elástica cuenta con un absorbedor, dos conectores automáticos, un mosquetón y está hecha con cinchas elásticas de poliéster. Cuando está totalmente estirada, tiene una longitud de 180cm



LÍNEA DOBLE CINCHA DE AMARRE CON ABSORBEDOR - FP51

Esta línea de amarre de doble extremo elástica cuenta con un absorbedor, dos conectores automáticos, un mosquetón y está hecha con cinchas elásticas de poliéster. Cuando está totalmente estirada, tiene una longitud de 180cm



LÍNEA DE VIDA SIMPLE CON GANCHO GRANDE

Línea de conexión simple

Longitud: 1,80 m

Apertura del gancho chico: 3/4"

Apertura del gancho grande: 2 1/4"

Peso aprox. de la línea: 1000 g

Material: Poliéster AT

Ancho de la cinta: 30 mm

Resistencia de la cinta: 5,000 lb (22.2 kN)



Pasamontaña de licra protección solar

Cubre la piel de los rayos del sol.

Material licra polyester y de algodón

Un material elástico, tejido con alto rendimiento.

laborada con una comprensión

ajustada en la parte superior para mejor ajuste, que disminuye la fatiga muscular y reduce la sensación de calor



Verdugo pasamontaña ignifugo

inherentemente resistente a la llama y antiestático.

El tejido proporciona protección ARC2 contra los efectos térmicos de un arco eléctrico, y el alto contenido en algodón proporciona una mayor comodidad a la piel. Ideal cuando se requiere más calidez y protección



CASCO DE SOLDADURA BIZWELD / H11083

Visor Electro-óptico Variable desde DIN 9 a DIN 13

Ajuste Automático del nivel de sensibilidad

Protección a rayos infrarojos y ultravioletas hasta DIN 16



POLAINA PROTRCCION DE SERPIENTE Y CORTES

Protección de picadura de serpiente alacrán otros

Protege de cortes con elemento cortante

División 2

SEÑALIZACIÓN DE TRANSITO VIAL



Tanque vial

Material: HDPE

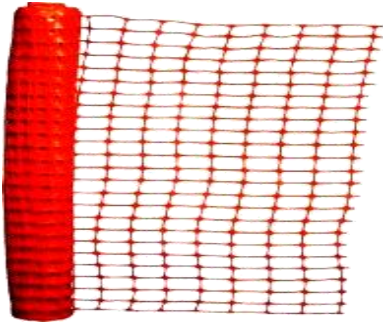
Color: Naranja

Diámetro inferior: 62 cm

Diámetro superior: 52 cm

Altura: 110 cm

Base de caucho negro



Malla vial tipo red

Altura: 1.20 metros

Longitud: 4 pies x 100 pies

Peso: 120 g/m²

Color: Naranja



Jersey de plástico

Color Naranja puro

Ancho de base: 40 cm

Alto: 78.5 cm

Largo: 190 cm

Para llenar con agua o arena



Delineador vial temporal

Material del poste: Policloruro de vinilo

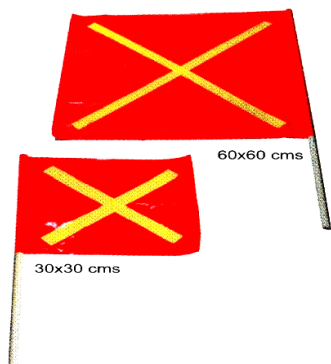
Material de base: Caucho negro y pvc

Color: Naranja

Diámetro 10 y 12 cm

Peso de base 6 a 8 Kg.

Cinta: 2 y 3



Banderola de prevención

Material de bandera: Policloruro de vinilo pvc

Material del mango: Madera

Color: Naranja

Cinta Reflectante: 2 cruzadas



Cono vial

Material: PVC

Color: Naranja

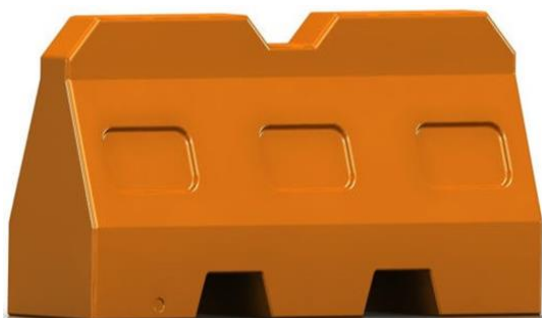
Altura: 28" y 36"

Base: Caucho cuadrada de color negra

Cinta reflectante. 2 blancas de alta intensidad

28 PULGADAS

36 PULGADAS



Barrera plástica vial

Color Naranja puro

Ancho de base: 40 cm Alto: 78.5 cm

Largo: 190 cm



POSTES VIAL FLEXIBLE

Color: amarillo / naranja, rojo

Material PVC, Polietileno

Altura 75 cm

Peso 1.3 Kilogramos

Cinta reflectiva tres



Bastón de Trafico de Mano.

Tiene dos tipos de intermitencia: parpadeo y fija.
Usa 2 baterías tipo D.
El mango ergonómico para mayor sujeción



Cinta de precaución

Ancho: 3"
Longitud: 200M y 500 M
Grosor: 30 Micrones
Leyenda: PRECAUCIÓN
Color: Amarillo/Negro

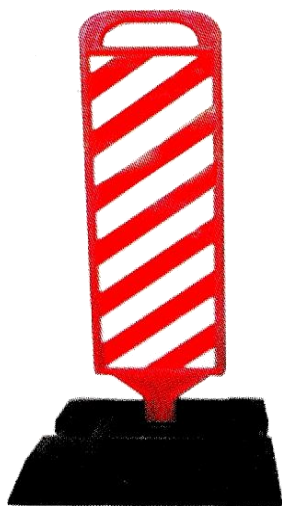


Cinta Reflectiva

Blanco con rojo 2pulg x 50 m
Blanca 4pulg x 50 m / 6pulg x 50m



Luz de Advertencia Amarillo/Rojo



Delineador plano

Material de cuerpo: Polietileno
Material de base: Caucho
Color de cuerpo: Rojo
Color de base: Negro
Altura: 110 cm
Cinta reflectante: Blanca y roja



Cadenas plásticas color amarilla



Tapón protector de barras de acero # 3 a 8



Cinta antideslizante
Color negra amarilla y Transparente



Letrero de cuidado del piso mojado



JC CONSULTORES
Seguridad industrial y salud ocupacional



DIRECCIÓN

Oficinas administrativas
David Chiriquí

Bodega
Cuidad de Panamá